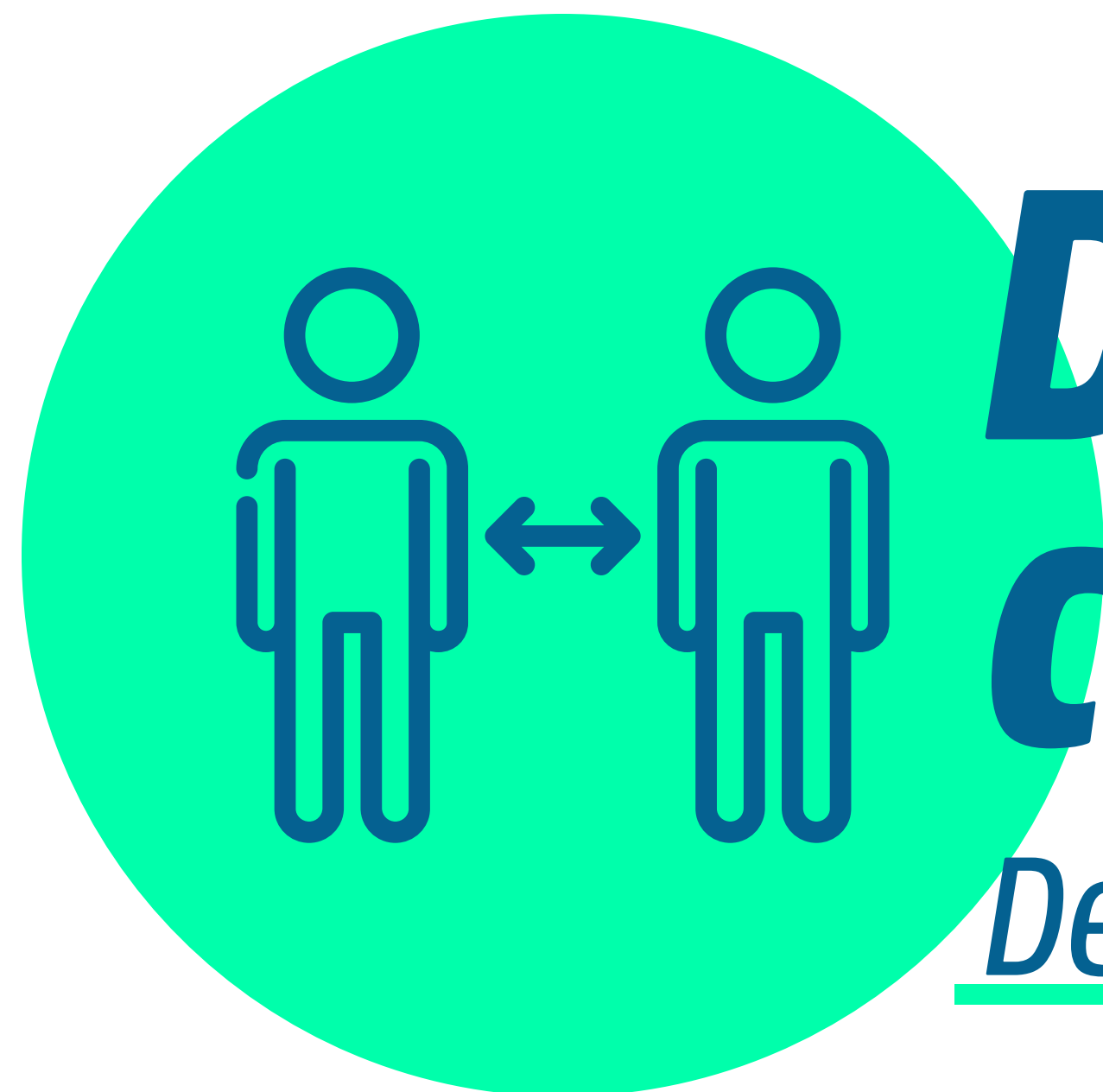


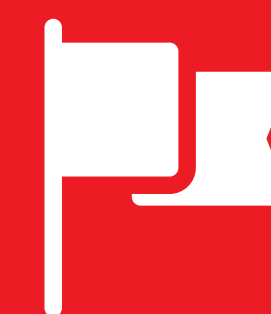
Canoas contra o 
CORONAVÍRUS

CANOAS
Criar, construir e viver
Prefeitura Municipal



Distanciamento controlado

Decreto Estadual 55.323/2020



Bandeira Vermelha

Bandeira Vermelha
Válido de 23/6 a 30/6



**Administração
Pública**

Canoas contra o
CORONAVÍRUS

CANOAS

Criar, construir e viver
Prefeitura Municipal

Atividade	CNAE*	Situação	Teto de Operação	Modo de Operação: Trabalhadores	Modo de Operação: Atendimento	Monitoramento de Temperatura
Administração pública serviços não essenciais	84	Aberto	25% dos trabalhadores	Teletrabalho/ Presencial restrito	Presencial restrito/ Teleatendimento	Trabalhadores: Recomendável
Segurança e ordem pública	84	Aberto	100% dos trabalhadores	Teletrabalho/ Presencial restrito	Presencial restrito/ Teleatendimento	Trabalhadores: Recomendável
Política e administração de trânsito	84	Aberto	75% dos trabalhadores	Teletrabalho/ Presencial restrito	Presencial restrito/ Teleatendimento	Trabalhadores: Recomendável
Atividades de fiscalização	84	Aberto	100% dos trabalhadores	Teletrabalho/ Presencial restrito	Presencial restrito/ Teleatendimento	Trabalhadores: Recomendável
Inspeção sanitária	84	Aberto	100% dos trabalhadores	Teletrabalho/ Presencial restrito	Presencial restrito/ Teleatendimento	Trabalhadores: Recomendável
Serviços delegado de habilitação de condutores	84	Aberto	50% dos trabalhadores	Teletrabalho/ Presencial restrito	Ensino remoto (aula teórica) / Atendimento individualizado (aula prática)	Trabalhadores: Recomendável

*<https://concla.ibge.gov.br/documentacao/cronologia/cnae-cronologia.html>

Bandeira Vermelha
Válido de 23/6 a 30/6



Agropecuária

Canoas contra o
CORONAVÍRUS

CANOAS
Criar, construir e viver
Prefeitura Municipal


<i>Atividade</i>	<i>CNAE*</i>	<i>Situação</i>	<i>Teto de Operação</i>	<i>Modo de Operação: Trabalhadores</i>	<i>Modo de Operação: Atendimento</i>	<i>Monitoramento de Temperatura</i>
<i>Agricultura, pecuária e serviços relacionados</i>	1	Aberto	<i>50% dos trabalhadores</i>	<i>Teletrabalho/ Presencial restrito</i>	-	<i>Trabalhadores: Obrigatório</i>
<i>Produção florestal</i>	2	Aberto	<i>50% dos trabalhadores</i>	<i>Teletrabalho/ Presencial restrito</i>	-	<i>Trabalhadores: Obrigatório</i>
<i>Pesca e aquicultura</i>	3	Aberto	<i>25% dos trabalhadores</i>	<i>Teletrabalho/ Presencial restrito</i>	-	<i>Trabalhadores: Obrigatório</i>

*<https://concla.ibge.gov.br/documentacao/cronologia/cnae-cronologia.html>

Bandeira Vermelha
Válido de 23/6 a 30/6



Alojamento e Alimentação

Canoas contra o 
CORONAVÍRUS

CANOAS
Criar, construir e viver
Prefeitura Municipal

Atividade	CNAE*	Situação	Teto de Operação	Modo de Operação: Trabalhadores	Modo de Operação: Atendimento	Monitoramento de Temperatura
Restaurantes a la carte, prato feito e buffet sem autosserviço	56	Aberto	50% dos trabalhadores	Teletrabalho/ Presencial restrito	Exclusivo Tele entrega/ Pegue e leve/ Drive-Thru	Trabalhadores: Obrigatório
Restaurante de autosserviço (self-servisse)	56	Fechado	-	-	-	-
Lanchonetes e padarias	56	Aberto	50% dos trabalhadores	Teletrabalho/ Presencial restrito	Exclusivo Tele entrega/ Pegue e leve/ Drive-Thru	Trabalhadores: Obrigatório
Hotéis e similares (geral)	55	Aberto	40% dos quartos	Teletrabalho/ Presencial restrito	Presencial restrito/ Teleatendimento	Trabalhadores: Obrigatório Clientes: Recomendável
Hotéis e similares (beira de estrada e rodovias)	55	Aberto	75% dos quartos	Teletrabalho/ Presencial restrito	Presencial restrito/ Teleatendimento	Trabalhadores: Obrigatório Clientes: Recomendável

*<https://concla.ibge.gov.br/documentacao/cronologia/cnae-cronologia.html>

Bandeira Vermelha
Válido de 23/6 a 30/6



Comércio

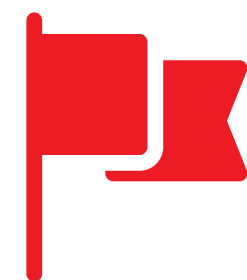
Canoas contra o
CORONAVÍRUS

CANOAS
Criar, construir e viver
Prefeitura Municipal

Atividade	CNAE*	Situação	Teto de Operação	Modo de Operação: Trabalhadores	Modo de Operação: Atendimento	Monitoramento de Temperatura
Comércio de veículos (rua)	45	Aberto	25% dos trabalhadores	Teletrabalho/ Presencial restrito	Teleatendimento	Trabalhadores: Obrigatório
Manutenção e reparação de veículos (rua)	45	Aberto	25% dos trabalhadores	Teletrabalho/ Presencial restrito	Presencial restrito/ Teleatendimento	Trabalhadores: Obrigatório
Comércio atacadista não essencial (rua)	46	Aberto	25% dos trabalhadores	Teletrabalho/ Presencial restrito	Exclusivo Tele entrega/ Pegue e leve/ Drive-Thru	Trabalhadores: Obrigatório
Comércio varejista não essencial (rua)	47	Fechado	-	-	-	-
Comércio varejista (centro comercial e shopping)	47	Aberto	25% dos trabalhadores	Teletrabalho/ Presencial restrito	Exclusivo (alimentação, higiene e itens essenciais) Presencial restrito/ Tele entrega/ Pegue e leve/ Drive-Thru	Trabalhadores: Obrigatório
Comércio varejista de produtos alimentícios	47	Aberto	50% dos trabalhadores	Teletrabalho/ Presencial restrito	Presencial restrito/ Tele entrega/ Pegue e leve/ Drive-Thru	Trabalhadores: Obrigatório

*<https://concla.ibge.gov.br/documentacao/cronologia/cnae-cronologia.html>

Bandeira Vermelha
Válido de 23/6 a 30/6



Comércio

Canoas contra o
CORONAVÍRUS


CANOAS
Criar, construir e viver
Prefeitura Municipal

<i>Atividade</i>	<i>CNAE*</i>	<i>Situação</i>	<i>Teto de Operação</i>	<i>Modo de Operação: Trabalhadores</i>	<i>Modo de Operação: Atendimento</i>	<i>Monitoramento de Temperatura</i>
<i>Comércio atacadista itens essenciais</i>	46	Aberto	<i>50% dos trabalhadores</i>	<i>Teletrabalho/ Presencial restrito</i>	<i>Presencial restrito/ Tele entrega/ Pegue e leve/ Drive-Thru</i>	<i>Trabalhadores: Obrigatório</i>
<i>Comércio varejista itens essenciais (rua)</i>	47	Aberto	<i>50% dos trabalhadores</i>	<i>Teletrabalho/ Presencial restrito</i>	<i>Presencial restrito/ Tele entrega/ Pegue e leve/ Drive-Thru</i>	<i>Trabalhadores: Obrigatório</i>
<i>Comércio de combustíveis para veículos automotores</i>	47	Aberto	<i>50% dos trabalhadores</i>	<i>Teletrabalho/ Presencial restrito</i>	<i>Presencial restrito (vedada aglomeração)</i>	<i>Trabalhadores: Obrigatório</i>

*<https://concla.ibge.gov.br/documentacao/cronologia/cnae-cronologia.html>

Bandeira Vermelha
Válido de 23/6 a 30/6



Canoas contra o 
CORONAVÍRUS


CANOAS
Criar, construir e viver
Prefeitura Municipal

<i>Atividade</i>	<i>CNAE*</i>	<i>Situação</i>	<i>Teto de Operação</i>	<i>Modo de Operação: Trabalhadores</i>	<i>Modo de Operação: Atendimento</i>	<i>Monitoramento de Temperatura</i>
<i>Educação infantil creche e pré-escola</i>	85	Remoto	<i>Remoto</i>	<i>Teletrabalho</i>	<i>Exclusivo ensino remoto</i>	-
<i>Ensino fundamental anos Iniciais e anos finais</i>	85	Remoto	<i>Remoto</i>	<i>Teletrabalho</i>	<i>Exclusivo ensino remoto</i>	-
<i>Ensino médio</i>	85	Remoto	<i>Remoto</i>	<i>Teletrabalho</i>	<i>Exclusivo ensino remoto</i>	-
<i>Ensino técnico de nível médio e normal</i>	85	Remoto	<i>Remoto</i>	<i>Teletrabalho</i>	<i>Exclusivo ensino remoto</i>	-
<i>Ensino superior (graduação, bacharelado, licenciatura e tecnólogo) pós graduação</i>	85	Remoto	<i>Remoto</i>	<i>Teletrabalho</i>	<i>Exclusivo ensino remoto</i>	-

*<https://concla.ibge.gov.br/documentacao/cronologia/cnae-cronologia.html>

Bandeira Vermelha
Válido de 23/6 a 30/6



Canoas contra o 
CORONAVÍRUS


CANOAS
Criar, construir e viver
Prefeitura Municipal

Atividade	CNAE*	Situação	Teto de Operação	Modo de Operação: Trabalhadores	Modo de Operação: Atendimento	Monitoramento de Temperatura
Ensino médio, superior e técnico subsequente, ensino superior e pós graduação (somente atividades práticas essenciais para conclusão de curso: pesquisa, estágio curricular obrigatório, laboratórios e plantão)	85	Aberto	25% dos trabalhadores	Teletrabalho/ Presencial restrito	Presencial restrito/ Atendimento individualizado sob agendamento (exclusivo para atividades necessárias à manutenção de seres vivos)	-
Educação - outros (atividade de apoio à educação)	85	Aberto	25% dos trabalhadores	Teletrabalho/ Presencial restrito	Teleatendimento	-
Ensino de idiomas	85	Remoto	Remoto	Teletrabalho	Exclusivo ensino remoto	-
Ensino de música	85	Remoto	Remoto	Teletrabalho	Exclusivo ensino remoto	-
Ensino de esporte, danças e artes cênicas	85	Remoto	Remoto	Teletrabalho	Exclusivo ensino remoto	-

*<https://concla.ibge.gov.br/documentacao/cronologia/cnae-cronologia.html>

Bandeira Vermelha
Válido de 23/6 a 30/6



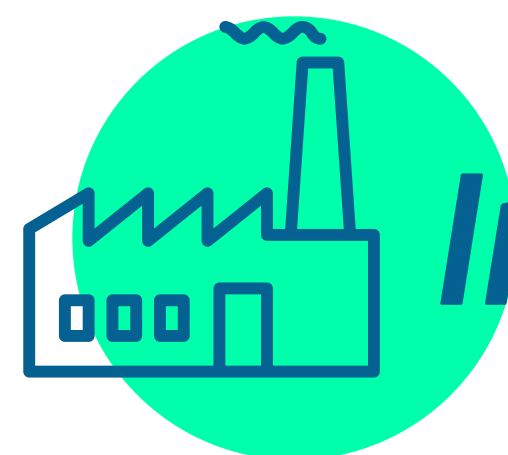
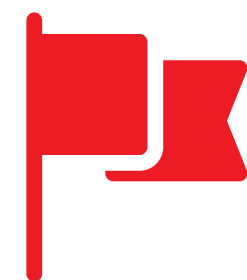
Canoas contra o 
CORONAVÍRUS

CANOAS
Criar, construir e viver
Prefeitura Municipal

<i>Atividade</i>	<i>CNAE*</i>	<i>Situação</i>	<i>Teto de Operação</i>	<i>Modo de Operação: Trabalhadores</i>	<i>Modo de Operação: Atendimento</i>	<i>Monitoramento de Temperatura</i>
<i>Ensino de arte e cultura (Outros)</i>	85	Remoto	<i>Remoto</i>	<i>Teletrabalho</i>	<i>Exclusivo ensino remoto</i>	-
<i>Formação profissional, formação continuada, cursos preparatórios para concurso, treinamentos e similares</i>	85	Remoto	<i>Remoto</i>	<i>Teletrabalho</i>	<i>Exclusivo ensino remoto</i>	-

*<https://concla.ibge.gov.br/documentacao/cronologia/cnae-cronologia.html>

Bandeira Vermelha
Válido de 23/6 a 30/6



Indústria

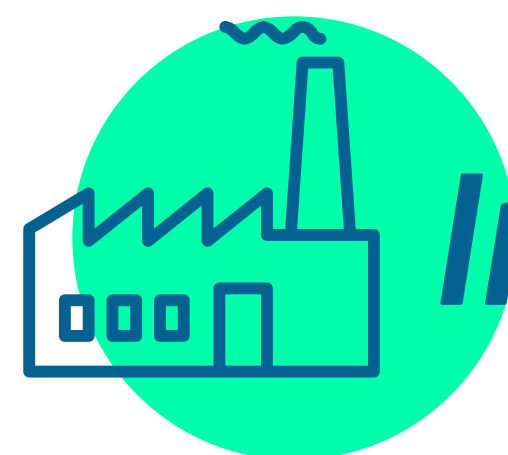
Canoas contra o
CORONAVÍRUS

CANOAS
Criar, construir e viver
Prefeitura Municipal

<i>Atividade</i>	<i>CNAE*</i>	<i>Situação</i>	<i>Teto de Operação</i>	<i>Modo de Operação: Trabalhadores</i>	<i>Modo de Operação: Atendimento</i>	<i>Monitoramento de Temperatura</i>
<i>Construção de edifícios</i>	41	Aberto	<i>75% dos trabalhadores</i>	<i>Teletrabalho/ Presencial restrito</i>	-	<i>Trabalhadores: Obrigatório</i>
<i>Obras de infraestrutura</i>	42	Aberto	<i>75% dos trabalhadores</i>	<i>Teletrabalho/ Presencial restrito</i>	-	<i>Trabalhadores: Obrigatório</i>
<i>Serviços de construção</i>	43	Aberto	<i>75% dos trabalhadores</i>	<i>Teletrabalho/ Presencial restrito</i>	-	<i>Trabalhadores: Obrigatório</i>
<i>Extração de carvão mineral</i>	5	Aberto	<i>75% dos trabalhadores</i>	<i>Teletrabalho/ Presencial restrito</i>	-	<i>Trabalhadores: Obrigatório</i>
<i>Extração de petróleo e minerais - extração de petróleo e gás</i>	6 ao 9	Aberto	<i>75% dos trabalhadores</i>	<i>Teletrabalho/ Presencial restrito</i>	-	<i>Trabalhadores: Obrigatório</i>
<i>Extração de petróleo/ minerais e outros</i>	6 ao 9	Aberto	<i>25% dos trabalhadores</i>	<i>Teletrabalho/ Presencial restrito</i>	-	<i>Trabalhadores: Obrigatório</i>

*<https://concla.ibge.gov.br/documentacao/cronologia/cnae-cronologia.html>

Bandeira Vermelha
Válido de 23/6 a 30/6



Indústria

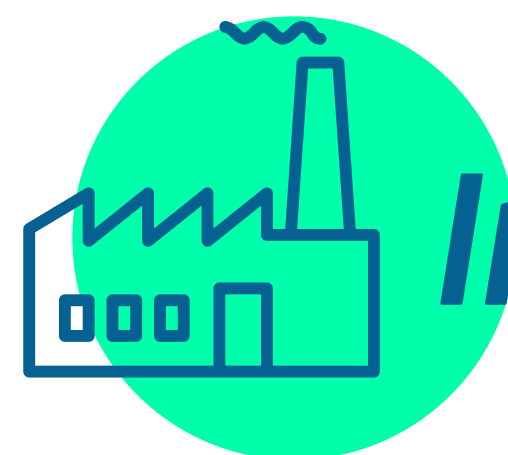
Canoas contra o
CORONAVÍRUS

CANOAS
Criar, construir e viver
Prefeitura Municipal

<i>Atividade</i>	<i>CNAE*</i>	<i>Situação</i>	<i>Teto de Operação</i>	<i>Modo de Operação: Trabalhadores</i>	<i>Modo de Operação: Atendimento</i>	<i>Monitoramento de Temperatura</i>
<i>Alimentos</i>	10	Aberto	<i>75% dos trabalhadores</i>	<i>Teletrabalho/ Presencial restrito</i>	-	<i>Trabalhadores: Obrigatório</i>
<i>Bebidas</i>	11	Aberto	<i>75% dos trabalhadores</i>	<i>Teletrabalho/ Presencial restrito</i>	-	<i>Trabalhadores: Obrigatório</i>
<i>Fumo</i>	12	Aberto	<i>75% dos trabalhadores</i>	<i>Teletrabalho/ Presencial restrito</i>	-	<i>Trabalhadores: Obrigatório</i>
<i>Têxteis</i>	13	Aberto	<i>75% dos trabalhadores</i>	<i>Teletrabalho/ Presencial restrito</i>	-	<i>Trabalhadores: Obrigatório</i>
<i>Vestuário</i>	14	Aberto	<i>75% dos trabalhadores</i>	<i>Teletrabalho/ Presencial restrito</i>	-	<i>Trabalhadores: Obrigatório</i>
<i>Couros e Calçados</i>	15	Aberto	<i>75% dos trabalhadores</i>	<i>Teletrabalho/ Presencial restrito</i>	-	<i>Trabalhadores: Obrigatório</i>

*<https://concla.ibge.gov.br/documentacao/cronologia/cnae-cronologia.html>

Bandeira Vermelha
Válido de 23/6 a 30/6



Indústria

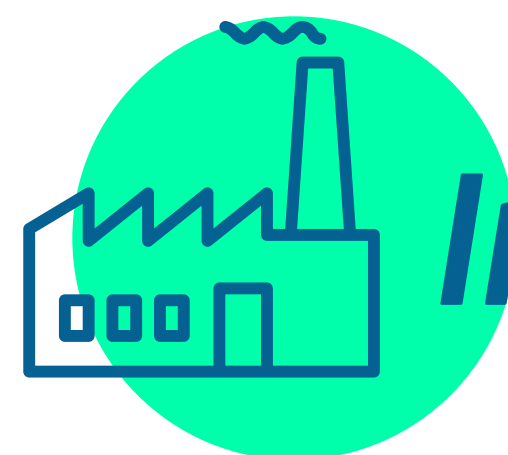
Canoas contra o
CORONAVÍRUS

CANOAS
Criar, construir e viver
Prefeitura Municipal

<i>Atividade</i>	<i>CNAE*</i>	<i>Situação</i>	<i>Teto de Operação</i>	<i>Modo de Operação: Trabalhadores</i>	<i>Modo de Operação: Atendimento</i>	<i>Monitoramento de Temperatura</i>
<i>Madeira</i>	16	Aberto	<i>75% dos trabalhadores</i>	<i>Teletrabalho/ Presencial restrito</i>	-	<i>Trabalhadores: Obrigatório</i>
<i>Papel e celulose</i>	17	Aberto	<i>75% dos trabalhadores</i>	<i>Teletrabalho/ Presencial restrito</i>	-	<i>Trabalhadores: Obrigatório</i>
<i>Impressão e reprodução</i>	18	Aberto	<i>75% dos trabalhadores</i>	<i>Teletrabalho/ Presencial restrito</i>	-	<i>Trabalhadores: Obrigatório</i>
<i>Derivados petróleo</i>	19	Aberto	<i>75% dos trabalhadores</i>	<i>Teletrabalho/ Presencial restrito</i>	-	<i>Trabalhadores: Obrigatório</i>
<i>Químicos</i>	20	Aberto	<i>75% dos trabalhadores</i>	<i>Teletrabalho/ Presencial restrito</i>	-	<i>Trabalhadores: Obrigatório</i>
<i>Borracha e plástico</i>	22	Aberto	<i>75% dos trabalhadores</i>	<i>Teletrabalho/ Presencial restrito</i>	-	<i>Trabalhadores: Obrigatório</i>

*<https://concla.ibge.gov.br/documentacao/cronologia/cnae-cronologia.html>

Bandeira Vermelha
Válido de 23/6 a 30/6



Indústria

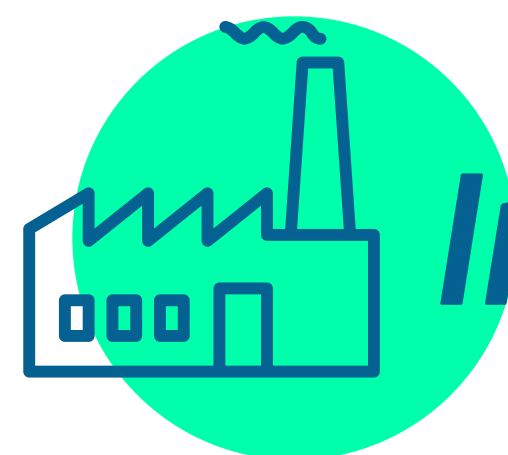
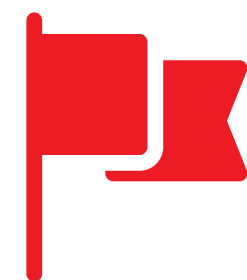
Canoas contra o 
CORONAVÍRUS

CANOAS
Criar, construir e viver
Prefeitura Municipal

<i>Atividade</i>	<i>CNAE*</i>	<i>Situação</i>	<i>Teto de Operação</i>	<i>Modo de Operação: Trabalhadores</i>	<i>Modo de Operação: Atendimento</i>	<i>Monitoramento de Temperatura</i>
<i>Minerais não metálicos</i>	23	Aberto	<i>75% dos trabalhadores</i>	<i>Teletrabalho/ Presencial restrito</i>		<i>Trabalhadores: Obrigatório</i>
<i>Metalurgia</i>	24	Aberto	<i>75% dos trabalhadores</i>	<i>Teletrabalho/ Presencial restrito</i>		<i>Trabalhadores: Obrigatório</i>
<i>Produtos de metal</i>	25	Aberto	<i>75% dos trabalhadores</i>	<i>Teletrabalho/ Presencial restrito</i>		<i>Trabalhadores: Obrigatório</i>
<i>Equipamentos de informática</i>	26	Aberto	<i>75% dos trabalhadores</i>	<i>Teletrabalho/ Presencial restrito</i>		<i>Trabalhadores: Obrigatório</i>
<i>Materiais elétricos</i>	27	Aberto	<i>75% dos trabalhadores</i>	<i>Teletrabalho/ Presencial restrito</i>		<i>Trabalhadores: Obrigatório</i>
<i>Máquinas e equipamentos</i>	28	Aberto	<i>75% dos trabalhadores</i>	<i>Teletrabalho/ Presencial restrito</i>		<i>Trabalhadores: Obrigatório</i>

*<https://concla.ibge.gov.br/documentacao/cronologia/cnae-cronologia.html>

Bandeira Vermelha
Válido de 23/6 a 30/6



Indústria

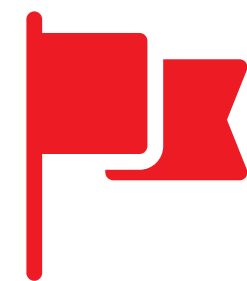
Canoas contra o
CORONAVÍRUS

CANOAS
Criar, construir e viver
Prefeitura Municipal

<i>Atividade</i>	<i>CNAE*</i>	<i>Situação</i>	<i>Teto de Operação</i>	<i>Modo de Operação: Trabalhadores</i>	<i>Modo de Operação: Atendimento</i>	<i>Monitoramento de Temperatura</i>
<i>Veículos automotores</i>	29	Aberto	<i>75% dos trabalhadores</i>	<i>Teletrabalho/ Presencial restrito</i>	-	<i>Trabalhadores: Obrigatório</i>
<i>Outros equipamentos</i>	30	Aberto	<i>75% dos trabalhadores</i>	<i>Teletrabalho/ Presencial restrito</i>	-	<i>Trabalhadores: Obrigatório</i>
<i>Móveis</i>	31	Aberto	<i>75% dos trabalhadores</i>	<i>Teletrabalho/ Presencial restrito</i>	-	<i>Trabalhadores: Obrigatório</i>
<i>Produtos diversos</i>	32	Aberto	<i>75% dos trabalhadores</i>	<i>Teletrabalho/ Presencial restrito</i>	-	<i>Trabalhadores: Obrigatório</i>
<i>Manutenção e reparação</i>	33	Aberto	<i>75% dos trabalhadores</i>	<i>Teletrabalho/ Presencial restrito</i>	-	<i>Trabalhadores: Obrigatório</i>
<i>Farmoquímicos e farmacêuticos</i>	21	Aberto	<i>100% dos trabalhadores</i>	<i>Teletrabalho/ Presencial restrito</i>	-	<i>Trabalhadores: Obrigatório</i>

*<https://concla.ibge.gov.br/documentacao/cronologia/cnae-cronologia.html>

Bandeira Vermelha
Válido de 23/6 a 30/6



Canoas contra o 
CORONAVÍRUS


CANOAS
Criar, construir e viver
Prefeitura Municipal

Atividade	CNAE*	Situação	Teto de Operação	Modo de Operação: Trabalhadores	Modo de Operação: Atendimento	Monitoramento de Temperatura
Atenção a saúde humana	86	Aberto	100% dos trabalhadores	Teletrabalho/ Presencial restrito	Presencial restrito/ Teleatendimento	Trabalhadores: Obrigatório Clientes: Obrigatório
Assistência social	87	Aberto	100% dos trabalhadores	Teletrabalho/ Presencial restrito	Presencial restrito/ Teleatendimento	Trabalhadores: Obrigatório
Assistência veterinária	75	Aberto	50% dos trabalhadores	Teletrabalho/ Presencial restrito	Presencial restrito/ Teleatendimento	Trabalhadores: Obrigatório

*<https://concla.ibge.gov.br/documentacao/cronologia/cnae-cronologia.html>

Bandeira Vermelha
Válido de 23/6 a 30/6



Canoas contra o 
CORONAVÍRUS


CANOAS
Criar, construir e viver
Prefeitura Municipal

Atividade	CNAE*	Situação	Teto de Operação	Modo de Operação: Trabalhadores	Modo de Operação: Atendimento	Monitoramento de Temperatura
Casas noturnas, bares e pubs	90 ao 93	Fechado	-	-	-	-
Parques temáticos e similares	90 ao 93	Fechado	-	-	-	-
Parques e reservas naturais, jardins botânicos e zoológicos	90 ao 93	Aberto	50% dos trabalhadores	Teletrabalho/ Presencial restrito	Sem atendimento ao público	Trabalhadores: Obrigatório
Teatros, cinemas e casas de espetáculo (dança, circo e similares)	90 ao 93	Fechado	-	-	-	-
Museus, bibliotecas, arquivos e similares	90 ao 93	Fechado	-	-	-	-
Ateliês (artes plásticas, restauração de obras de arte, escrita, artistas independentes e similares)	90 ao 93	Fechado	-	-	-	-

*<https://concla.ibge.gov.br/documentacao/cronologia/cnae-cronologia.html>

Bandeira Vermelha
Válido de 23/6 a 30/6



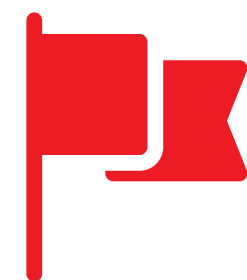
Canoas contra o 
CORONAVÍRUS


CANOAS
Criar, construir e viver
Prefeitura Municipal

Atividade	CNAE*	Situação	Teto de Operação	Modo de Operação: Trabalhadores	Modo de Operação: Atendimento	Monitoramento de Temperatura
Atividades de organizações associativas ligadas à arte e à cultura (MTG e similares)	90 ao 93	Fechado	-	-	-	-
Eventos em ambiente fechado ou aberto	90 ao 93	Fechado	-	-	-	-
Academias de ginástica (inclusive em clubes)	90 ao 93	Aberto	25% dos trabalhadores	Teletrabalho/ Presencial restrito	Atendimento individualizado, por ambiente (mínimo 16 m ² por pessoa).	-
Clubes sociais, esportivos e similares	90 ao 93	Aberto	25% dos trabalhadores	Teletrabalho/ Presencial restrito	Atendimento individualizado de atletas profissionais e amadores, por ambiente (mínimo 16 m ² por pessoa). Sem público	-
Outros serviços	94 ao 99	Fechado	-	-	-	-

*<https://concla.ibge.gov.br/documentacao/cronologia/cnae-cronologia.html>

Bandeira Vermelha
Válido de 23/6 a 30/6



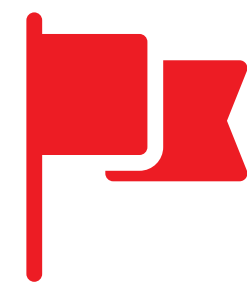
Canoas contra o 
CORONAVÍRUS


CANOAS
Criar, construir e viver
Prefeitura Municipal

<i>Atividade</i>	<i>CNAE*</i>	<i>Situação</i>	<i>Teto de Operação</i>	<i>Modo de Operação: Trabalhadores</i>	<i>Modo de Operação: Atendimento</i>	<i>Monitoramento de Temperatura</i>
<i>Reparação e manutenção de objetos e equipamentos</i>	94 ao 99	Aberto	<i>25% dos trabalhadores</i>	<i>Teletrabalho/ Presencial restrito</i>	<i>Teleatendimento/ Presencial restrito</i>	<i>Trabalhadores: Obrigatório</i>
<i>Lavanderias e similares</i>	94 ao 99	Aberto	<i>25% dos trabalhadores</i>	<i>Teletrabalho/ Presencial restrito</i>	<i>Presencial restrito/ Tele entrega / Pegue e leve</i>	<i>Trabalhadores: Obrigatório Clientes: Recomendável</i>
<i>Serviços de higiene pessoal (cabeleireiro e barbeiro)</i>	94 ao 99	Aberto	<i>25% dos trabalhadores</i>	<i>Teletrabalho/ Presencial restrito</i>	<i>Atendimento individualizado, por ambiente (distanciamento de 4m² entre clientes)</i>	-
<i>Missas e serviços religiosos</i>	94 ao 99	Aberto	-	<i>Máximo 30 pessoas, respeitado o teto de ocupação</i>	<i>Presencial restrito/atendimento individualizado</i>	<i>Trabalhadores: Obrigatório</i>
<i>Bancos, lotéricas e similares</i>	64 ao 66	Aberto	<i>50% dos trabalhadores</i>	<i>Teletrabalho/ Presencial restrito</i>	<i>Presencial restrito/ Teleatendimento</i>	<i>Trabalhadores: Obrigatório Clientes: Recomendável</i>
<i>Imobiliárias e similares</i>	68	Aberto	<i>25% dos trabalhadores</i>	<i>Teletrabalho/ Presencial restrito</i>	<i>Teleatendimento</i>	<i>Trabalhadores: Obrigatório</i>

*<https://concla.ibge.gov.br/documentacao/cronologia/cnae-cronologia.html>

Bandeira Vermelha
Válido de 23/6 a 30/6



Canoas contra o 
CORONAVÍRUS


CANOAS
Criar, construir e viver
Prefeitura Municipal

Atividade	CNAE*	Situação	Teto de Operação	Modo de Operação: Trabalhadores	Modo de Operação: Atendimento	Monitoramento de Temperatura
Auditoria, consultoria, engenharia, arquitetura, publicidade e outros	69 ao 75	Aberto	25% dos trabalhadores	Teletrabalho/ Presencial restrito	Teleatendimento	Trabalhadores: Obrigatório
Serviços profissionais de advocacia e de contabilidade	69 ao 75	Aberto	50% dos trabalhadores	Teletrabalho/ Presencial restrito	Presencial restrito / Teleatendimento	Trabalhadores: Obrigatório
Serviços administrativos e auxiliares - outros	77 ao 82	Aberto	25% dos trabalhadores	Teletrabalho/ Presencial restrito	Teleatendimento	Trabalhadores: Obrigatório
Agência de turismo, passeios e excursões	77 ao 82	Fechado	-	-	-	-
Vigilância, segurança e investigação	80	Aberto	75% dos trabalhadores	Teletrabalho/ Presencial restrito	-	Trabalhadores: Obrigatório
Serviços para edifícios (limpeza e manutenção)	81	Aberto	50% dos trabalhadores	Teletrabalho/ Presencial restrito	-	Trabalhadores: Obrigatório

*<https://concla.ibge.gov.br/documentacao/cronologia/cnae-cronologia.html>

Bandeira Vermelha
Válido de 23/6 a 30/6



Canoas contra o 
CORONAVÍRUS

CANOAS
Criar, construir e viver
Prefeitura Municipal


Atividade	CNAE*	Situação	Teto de Operação	Modo de Operação: Trabalhadores	Modo de Operação: Atendimento	Monitoramento de Temperatura
Funerária	94 ao 99	Aberto	100% dos trabalhadores	Teletrabalho/ Presencial restrito	Teleatendimento/ Presencial restrito (máx. 10 se COVID-19)	Trabalhadores: Obrigatório
Pesquisa científica e laboratórios (pandemia)	72	Aberto	100% dos trabalhadores	Teletrabalho/ Presencial restrito	-	Trabalhadores: Obrigatório
Call-center	82	Aberto	50% dos trabalhadores	Teletrabalho/ Presencial restrito	Teleatendimento	Trabalhadores: Obrigatório
Faxineiros, cozinheiros, motoristas, babás, jardineiros e similares	97	Fechado	-	-	-	-

*<https://concla.ibge.gov.br/documentacao/cronologia/cnae-cronologia.html>

Bandeira Vermelha
Válido de 23/6 a 30/6



Serviços de Informação e Comunicação

Canoas contra o 
CORONAVÍRUS

CANOAS
Criar, construir e viver
Prefeitura Municipal


Atividade	CNAE*	Situação	Teto de Operação	Modo de Operação: Trabalhadores	Modo de Operação: Atendimento	Monitoramento de Temperatura
Edição e edição integrada à impressão	58	Aberto	50% dos trabalhadores	Teletrabalho/ Presencial restrito	-	Trabalhadores: Obrigatório
Produção de vídeos e programas de televisão	59	Aberto	50% dos trabalhadores	Teletrabalho/ Presencial restrito	-	Trabalhadores: Obrigatório
Atividades de rádio e de televisão	60	Aberto	75% dos trabalhadores	Teletrabalho/ Presencial restrito	-	Trabalhadores: Obrigatório
Telecomunicações	61	Aberto	100% dos trabalhadores	Teletrabalho/ Presencial restrito	Presencial restrito/ Teleatendimento	Trabalhadores: Obrigatório
Serviços de TI	62	Aberto	100% dos trabalhadores	Teletrabalho/ Presencial restrito	Presencial restrito/ Teleatendimento	Trabalhadores: Obrigatório
Prestação de serviços de informação	63	Aberto	100% dos trabalhadores	Teletrabalho/ Presencial restrito	Teleatendimento	Trabalhadores: Obrigatório

*<https://concla.ibge.gov.br/documentacao/cronologia/cnae-cronologia.html>

Bandeira Vermelha
Válido de 23/6 a 30/6



 **Serviços de
Utilidade Pública**

Canoas contra o 
CORONAVÍRUS

CANOAS
Criar, construir e viver
Prefeitura Municipal


<i>Atividade</i>	<i>CNAE*</i>	<i>Situação</i>	<i>Teto de Operação</i>	<i>Modo de Operação: Trabalhadores</i>	<i>Modo de Operação: Atendimento</i>	<i>Monitoramento de Temperatura</i>
<i>Eletricidade, gás e outras utilidades</i>	35	Aberto	<i>100% dos trabalhadores</i>	<i>Teletrabalho/ Presencial restrito</i>	<i>Teleatendimento/ Presencial restrito</i>	<i>Trabalhadores: Obrigatório</i>
<i>Captação, tratamento distribuição de água</i>	36	Aberto	<i>100% dos trabalhadores</i>	<i>Teletrabalho/ Presencial restrito</i>	<i>Teleatendimento/ Presencial restrito</i>	<i>Trabalhadores: Obrigatório</i>
<i>Esgoto e atividades relacionadas</i>	37	Aberto	<i>100% dos trabalhadores</i>	<i>Teletrabalho/ Presencial restrito</i>	<i>Teleatendimento/ Presencial restrito</i>	<i>Trabalhadores: Obrigatório</i>
<i>Coleta, tratamento e disposição de resíduos</i>	38	Aberto	<i>100% dos trabalhadores</i>	<i>Teletrabalho/ Presencial restrito</i>	<i>Teleatendimento/ Presencial restrito</i>	<i>Trabalhadores: Obrigatório</i>
<i>Descontaminação e gestão de resíduos</i>	39	Aberto	<i>100% dos trabalhadores</i>	<i>Teletrabalho/ Presencial restrito</i>	<i>Teleatendimento/ Presencial restrito</i>	<i>Trabalhadores: Obrigatório</i>

*<https://concla.ibge.gov.br/documentacao/cronologia/cnae-cronologia.html>

Bandeira Vermelha
Válido de 23/6 a 30/6



Transporte

Canoas contra o 
CORONAVÍRUS

CANOAS
Criar, construir e viver
Prefeitura Municipal

Atividade	CNAE*	Situação	Teto de Operação	Modo de Operação: Trabalhadores	Modo de Operação: Atendimento	Monitoramento de Temperatura
Transporte rodoviário fretado de passageiros	49	Aberto	50% dos assentos (janela)	Teletrabalho/ Presencial restrito	Teleatendimento/ Presencial restrito	Trabalhadores: Obrigatório Clientes: Recomendável
Transporte terrestre de carga	49	Aberto	100% dos trabalhadores	Teletrabalho/ Presencial restrito	Teleatendimento/ Presencial restrito	Trabalhadores: Obrigatório
Transporte coletivo de passageiros (municipal e metropolitano tipo comum)	49	Aberto	50% da capacidade total do veículo	Teletrabalho/ Presencial restrito	Teleatendimento/ Presencial restrito	Trabalhadores: Obrigatório Clientes: Recomendável
Transporte rodoviário de passageiros (intermunicipal, tipo executivo/seletivo)	49	Aberto	50% dos assentos (janela)	Teletrabalho/ Presencial restrito	Teleatendimento/ Presencial restrito	Trabalhadores: Obrigatório Clientes: Recomendável
Transporte rodoviário de passageiros (intermunicipal, tipo comum)	49	Aberto	50% dos assentos (janela)	Teletrabalho/ Presencial restrito	Teleatendimento/ Presencial restrito	Trabalhadores: Obrigatório Clientes: Recomendável

*<https://concla.ibge.gov.br/documentacao/cronologia/cnae-cronologia.html>

Bandeira Vermelha
Válido de 23/6 a 30/6



Transporte

Canoas contra o
CORONAVÍRUS

CANOAS
Criar, construir e viver
Prefeitura Municipal

Atividade	CNAE*	Situação	Teto de Operação	Modo de Operação: Trabalhadores	Modo de Operação: Atendimento	Monitoramento de Temperatura
<i>Transporte rodoviário de passageiros (intermunicipal tipo semidireto, direto, executivo ou seletivo)</i>	49	Aberto	<i>50% dos assentos (janela)</i>	<i>Teletrabalho/ Presencial restrito</i>	<i>Teleatendimento/ Presencial restrito</i>	<i>Trabalhadores: Obrigatório Clientes: Recomendável</i>
<i>Transporte rodoviário de passageiros (interestadual)</i>	49	Aberto	<i>50% dos assentos (janela)</i>	<i>Teletrabalho/ Presencial restrito</i>	<i>Teleatendimento/ Presencial restrito</i>	<i>Trabalhadores: Obrigatório Clientes: Recomendável</i>
<i>Transporte ferroviário de passageiros (metropolitano)</i>	49	Aberto	<i>50% da capacidade total do vagão</i>	<i>Teletrabalho/ Presencial restrito</i>	<i>Teleatendimento/ Presencial restrito</i>	<i>Trabalhadores: Obrigatório Clientes: Recomendável</i>
<i>Transporte aquaviário de carga</i>	50	Aberto	<i>100% dos trabalhadores</i>	<i>Teletrabalho/ Presencial restrito</i>	<i>Teleatendimento/ Presencial restrito</i>	<i>Trabalhadores: Obrigatório Clientes: Recomendável</i>
<i>Transporte aquaviário de passageiros</i>	50	Aberto	<i>75% dos assentos</i>	<i>Teletrabalho/ Presencial restrito</i>	<i>Teleatendimento/ Presencial restrito</i>	<i>Trabalhadores: Obrigatório Clientes: Recomendável</i>

*<https://concla.ibge.gov.br/documentacao/cronologia/cnae-cronologia.html>

Bandeira Vermelha
Válido de 23/6 a 30/6



Transporte

Canoas contra o 
CORONAVÍRUS

CANOAS
Criar, construir e viver
Prefeitura Municipal

Atividade	CNAE*	Situação	Teto de Operação	Modo de Operação: Trabalhadores	Modo de Operação: Atendimento	Monitoramento de Temperatura
Transporte aéreo aeroclubes e aeródromos	51	Aberto	25% dos trabalhadores	Teletrabalho/ Presencial restrito (exclusivo para emergência COVID-19)	Teleatendimento/ Presencial restrito	Trabalhadores: Obrigatório
Armazenamento, carga e descarga	52	Aberto	100% dos trabalhadores	Teletrabalho/ Presencial restrito	Teleatendimento/ Presencial restrito	-
Estacionamentos	52	Aberto	100% dos trabalhadores	Teletrabalho/ Presencial restrito	Teleatendimento/ Presencial restrito	Trabalhadores: Obrigatório
Atividades de correios, serviços postais e similares	53	Aberto	50% dos trabalhadores	Teletrabalho/ Presencial restrito	Teleatendimento/ Presencial restrito	Trabalhadores: Obrigatório

*<https://concla.ibge.gov.br/documentacao/cronologia/cnae-cronologia.html>